

# TEHNIČKI LIST TEZA 2.0



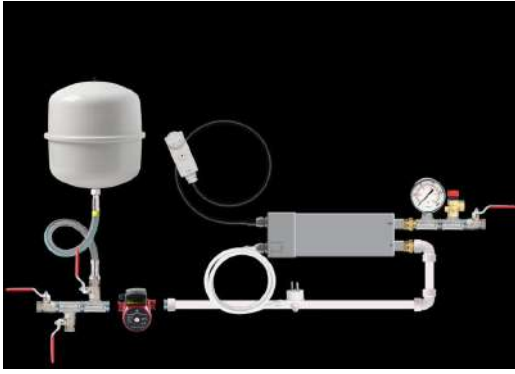
TEZA®2.0 je univerzalni uređaj za grijanje koji se temelji na principu zagrijavanja cirkulirajuće vode i opremljen je jedinstvenim unutarnjim sustavom te posebnom impulsnom spiralom.

## Certifikacija

**CERTIFIKAT br. 022/104/2012 od 30.05.2012.**

### Tehnička specifikacija

- Električni grijač: 2 kW
- Napon: 230 V (AC/DC)
- Potrošnja energije: 2 kW
- Snaga grijanja: 2,4 – 2,6 kW (s digitalnim upravljanjem)
- Presjek vodiča: 2,5 mm<sup>2</sup>
- Minimalna potrebna struja: 1 x faza 9 A Zaštitna sklopka: 16 A
- Dimenzije: 350 x 100 x 40 mm
- Raspon temperature: 0 – 90 °C (preporučena temperatura: 70 °C)
- Minimalni protok: 800 litara/sat
- Maksimalni tlak: 50 kPa – 2,5 bara (preporučeno: 1 bar)
- Ispitivanje tlaka: 0,5 MPa



## Ušteda energije:



- Najmanje 30 % manja potrošnja energije u usporedbi s drugimelektričnim kotlovima
- Najmanje 50 % manja potrošnja energije u usporedbi s izravnim grijanjem

## Prednosti:



- Jamstvo: 3 godine
- Nakon isteka jamstvenog roka, uređaj se može zamijeniti na dodatnih 17 godina za 50 % tadašnje tržišne cijene
- Niski troškovi instalacije
- Pouzdan, ekološki prihvatljiv, reciklabilan, siguran i bez smetnji
- Alternativna upotreba s fotonaponskim sustavima, solarnim kolektorima, dizalicama topline ili drugim sustavima za grijanje i pripremu tople vode
- Jednostavna montaža i ušteda prostora
- Veliki raspon regulacije temperature



# TEZA<sup>®</sup> 2.0

TOPLINA DOVEDENA DO SAVRŠENSTVA

RENODRY d.o.o., Drenovac 10, 10000 Zagreb  
+385 99 4698 122 | info@renodry.hr | www.renodry.hr